

Český svaz orientačních sportů, sekce orientačního běhu  
a Kometa Kralovice, z. s.

Žebříček B – Čechy západ ( 3. - 4. závod)  
Přebor Západočeské oblasti na klasické trati

POKYNY

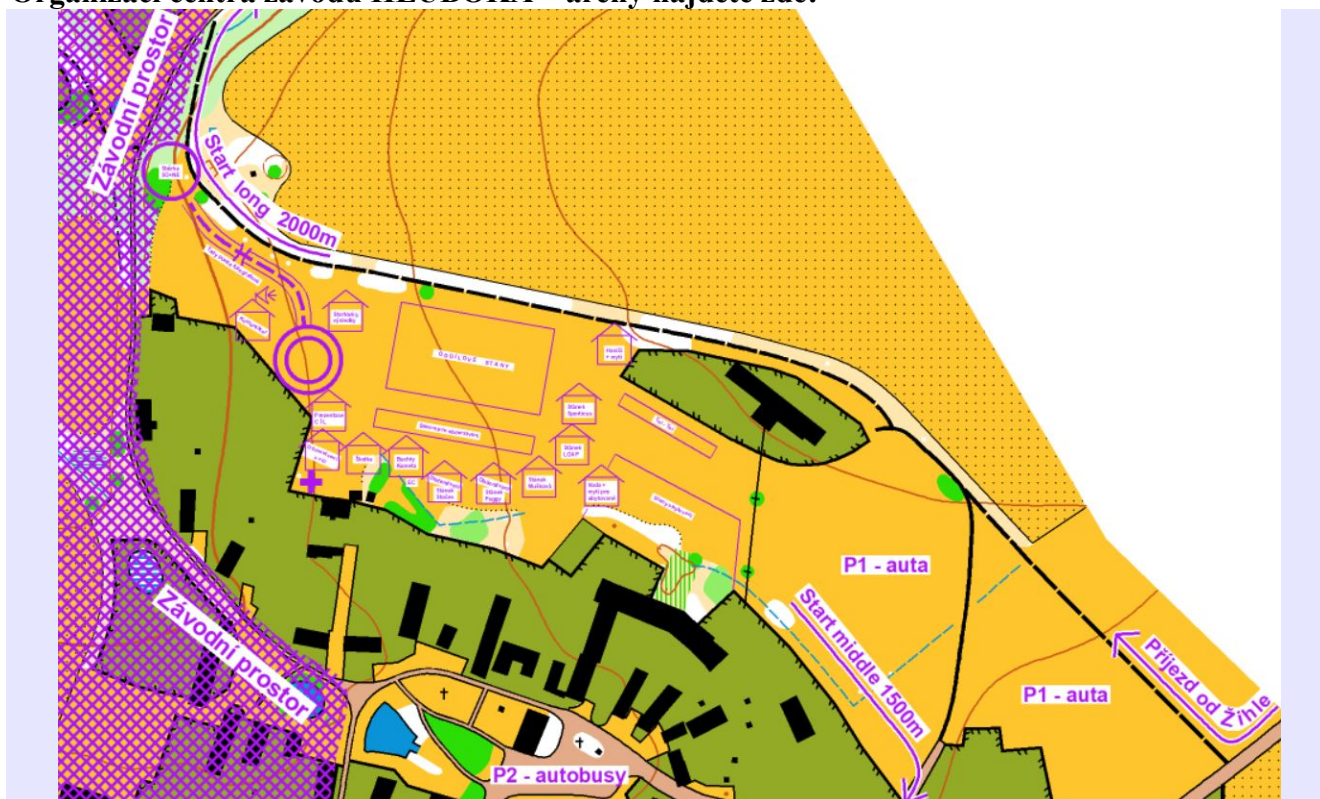
- Pořádající orgán:** Český svaz orientačních sportů, sekce orientačního běhu  
Západočeský svaz orientačních sportů
- Pořádající subjekt:** Kometa Kralovice, z. s.
- Datum a typ závodu:** sobota 9. 6. 2018 - klasická trať, intervalový start, 00 = 12:00 hod  
přebor Západočeské oblasti na klasické trati  
neděle 10. 6. 2018 - krátká trať, intervalový start, 00 = 10:00 hod
- Centrum:** louka východně od obce Hluboká, GPS: 50°1'53.048"N, 13°19'24.681"E,
- Příjezd:** po silnici č. 27 Plzeň – Most, od Plzně odbočit v obci Žďár na silnici č. 206. Od Mostu, kde jsou přes křižovatku E48/27 i další příjezdy od Prahy odbočit stejně tak v obci Žďár na silnici č. 206, Od K. Varů ze silnice č. E48 možné odbočit na Blatno – Pastuchovice – Žihle. Dále do Hluboké možný příjezd POUZE ze Žihle (bude značena jediná možná odbočka).



- Parkování:** na louce bezprostředně u obce Hluboká – P1. Autobusy přímo v obci Hluboká na parkovišti P2. Ubytování v centru (stany) parkují na louce na parkovišti P1. Je nutné dodržet pokyny pořadatelů. Jakékoliv parkování mimo uvedeného bude kontrolováno policií ČR a pokutováno.
- Prezentace:** v centru závodu: sobota 9:30 – 11:00 hod.  
neděle 8:00 – 9:00 hod.  
POKYNY nebudou v tiskové podobě v obálkách oddílů u prezence. Budou ale se všemi dalšími podrobnostmi jako mapky, plánky, parametry tratí apod. na informačních tabulích centra stejně tak jako na stránkách závodu.
- Vzdálenosti:** P1 – centrum 100-300 m (bude vybírán poplatek v SO na oba dny 50,- Kč),

P2 – centrum 300 m (bude vybírán poplatek v SO na oba dny 100,- Kč),  
 Centrum – start SO = 2000m, převýšení 40m,  
 Centrum – start NE =1500m, převýšení 30m,  
 Centrum – cíl SO i NE = 0m.

**Organizaci centra závodu HLUBOKÁ – arény najdete zde:**



Mapy sobota: DH16B – DH21C = Rabštejn nad Střelou, 1 : 15 000, E=5m, formát 290x290 mm.

OSTATNÍ kategorie = Železný Hamr, 1 : 10 000, E=5m, formát 410x330 mm.

Mapa neděle: VŠICHNI = Střel\_A\_nice, 1 : 10 000, E=5m, formát 290x270 mm.

Po oba dny mapový klíč ISOM 2017, všechny mapy baleny v mapnicích, stav: 5/2018, vše tisk Žaket (ofset CMYK+1B). Autoři: Aleš Hejna, Zdeněk Švec, Jiří Vištejn.

Stará mapa – Pod Hradem, 1 : 15 000 z MS v OB v roce 1991:

<http://mapy.orientacnisporty.cz/mapa/pod-hradem-1991>



**Dotisk map:**

je možný v jiné kvalitě než Žaket **jen pro kategorie HDR, P, T**. Do těchto kategorií je tedy možné se přihlašovat i na místě nad rámec uvedených vakantů.

**Zvláštní m. značky:** hnědý trojúhelník (č. 115) – plošinka, zelený křížek (č. 419) – vývrat, černý křížek (č. 531) a černé kolečko (č. 530) - jiný umělý objekt

**Terén:** zařízlá, hluboká údolí k řece Střele a jejím přítokům - skalky, kameny, kamenná pole, různorodá podložka. Jinak ale hustá síť komunikací, mnoho prostorových objektů. Spíše jehličnatý les v přírodní rezervaci Střela. Bujné vegetaci kopřiv se snažili stavitelé maximálně vyhnout.

**Značení fáborcky:** **cesta na start** = modrobílé fáborcky (SO = 2000 m, NE = 1500 m),  
**cesta z parkoviště P1, P2** = nebude značena, centrum je na dohled,  
**start – mapový start** = červené fáborcky,  
**sběrka – začátek cílového koridoru** = červené fáborcky,  
**HDR, HD10N – trat'** = červenobílé fáborcky,

**Občerstvení:** pro závodníky je připraveno vždy v cíli po doběhu (voda, šťáva). Dále je v sobotu na klasickou trať připraveno v lese 6 občerstvovacích stanic. Z toho 2 na postupech a 4 na kontrolách. Na těchto stanicích je voda, šťáva a hroznový cukr. V případě velmi teplého počasí (nad 25 st. C) bude na startu po oba dva dny pitná voda pro všechny závodníky.

**Kategorie:** D14B, D16B, D18B, D20B, D21A, D21B, D21C, D35B, D40B, D45B, D50B, D55B, D60B, D65B, D70B, D75B  
H14B, H16B, H18B, H20B, H21A, H21B, H21C, H35B, H40B, H45B, H50B, H55B, H60B, H65B, H70B, H75B, H80B  
D10N, D10C, D12C, H10N, H10C, H12C  
HDR, P, T  
P – jednoduchá trať pro příchozí  
T – mapově náročná tréninková trať (klasika – 6,1 km, krátká – 3,4 km)  
HDR a P – mají volný startovní čas (HDR s omezením viz. níže)  
HDR a DH10N – mají v mapě vyznačenou trať linií (po fáborkách)

Při přeboru Západočeské oblasti na klasické trati v sobotu dne 9.6.2018 mohou startovat v kategoriích DH16-DH21 všichni registrovaní závodníci Západočeské oblasti i nad limit Prováděcích předpisů a Soutěžního řádu ČSOS, přičemž v kategoriích DH21 bude postupující určen v nejvyšší podkategorii. Pokud nebude z nejvyšší podkategorie žádný postupující, bude určen z nižší podkategorie.

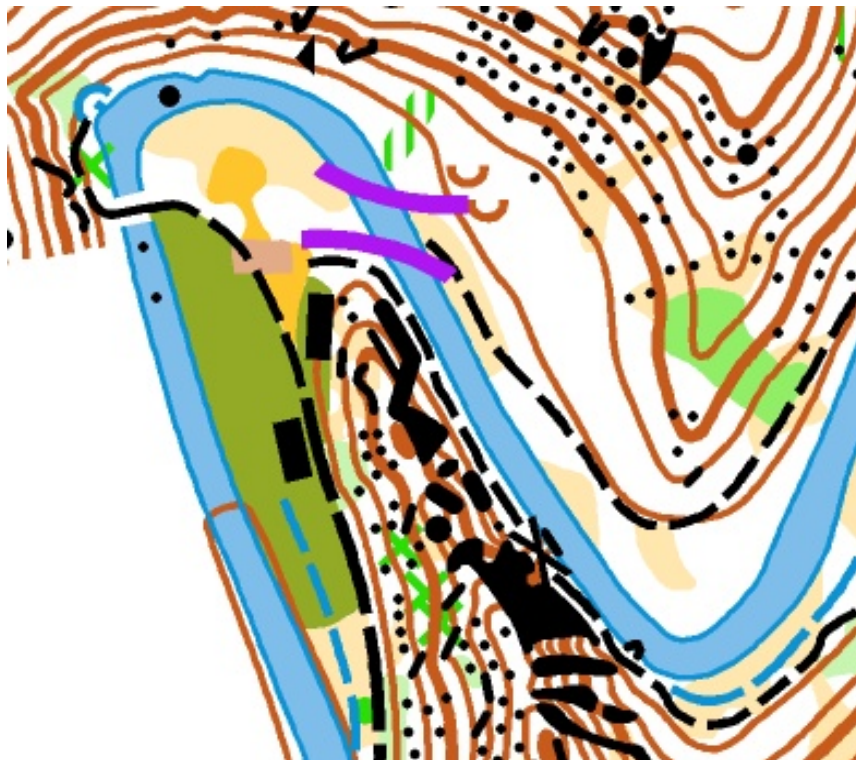
**System ražení:** SPORTident – možnost zapůjčení SI-čipu za 40,-- Kč/den, jeden SI čip nesmí být v jednom závodě použit dvakrát. V případě poruchy použít ražení do mapy.  
**Ražení bude v obou závodech KONTAKTNÍ !!! Na startovní čáře bude výrazně označená SIAC OFF krabička !!!**

**Popisy kontrol:** samoobslužný odběr v centru + pro všechny kategorie i na mapě.

**Zakázaný prostor:** Značka 709.0 Nepřístupná oblast – jen dole na jihu u řeky, Značka 412.0 Obdělávaná půda (pole), Značka 520.0 Soukromý pozemek (privát), Značka 518.0 Vysoký plot. Platí zákaz vstupu do lesního prostoru závodu stanovený obvodem Nový Dvůr – Rabštejn n.S. - Kotaneč - Hluboká, kromě prostoru shromaždiště, cest na starty a doby svého závodu.

**Řeka STŘELA:** je povoleno ji překonávat v rámci vlastního bezpečí po celé její délce. Řeka Střela je v závodním prostoru z 90% brodná - modrá břehová čára - viz. obrázek. Místa, především kde břehovou čáru tvoří skalní sráz, se nacházejí hlubší tůně, které však díky své nedostatečné velikosti nejsou v mapě odlišeny od zbytku úseku řeky. Pokud na takovou tůň narazíte, popoběhněte brodit kousek dál. Na mapě jsou přes řeku značkou č. 710 - Crossing point zobrazena místa, kde je brod, či je zde překonání řeky jednodušší, nikoli však povinné. V závodním prostoru jsou přes řeku dvě pěší lávky (jedna na obrázku) a jeden kamenný most. Brodění by se mělo týkat jen sobotního závodu a může tímto být dotčený jen omezený počet kategorií. Dno řeky i svahy k řece bývají kamenité - buďte opatrní!





- Start:** sobota **12.00** – start intervalový, mapy 20 m + 80 m na mapový start = 100 m, neděle **10.00** – start intervalový, mapy 30 m + 70 m na mapový start = 100 m, Kategorie HDR, P, T – volný start SO / NE 0 - 200 minut.  
Na startu už nejsou umístěny mobilní toalety!!!
- Odebírání map:** na startu je uvedeno řazení map. Jejich odebírání probíhá po startu, ještě před dosažením mapového startu samoobslužně z označených pořadačů kategoriemi.
- Cíl:** v SO i v NE v centru. Doběhy viz. mapka centra. Mapy po sobotním závodě jsou vybírány v cíli. Mapy po nedělním závodě taktéž. Výdej map ze SO i NE je v neděli po startu posledního závodníka (v cca 14.00 hodin).
- Časový limit:** sobota = 180 minut, neděle = 90 minut.
- Uzávření cíle:** sobota = 18.40 hodin, neděle = 14.50 hodin.
- Jury:** **Jan Flašar – PGP, Jarmila Němečková – VSP, Petr Karvánek – BOR.**
- Startovky & výsledky:** najdete na INFO tabulích v centru viz. mapka, výsledky průběžně každých 30 min. aktualizovány.
- Vyhlášení výsledků:** SO – v cca 17.00 hodin - ŽB Čechy (vždy první 3 obdrží diplom a vítěz každé kategorie věcnou cenu). Dále bude ohodnocen zvláštní cenou nejrychlejší čas na nejdelším úseku klasické trati v kategorii H21A !!!  
NE – v cca 14.30 hodin - Přebor ZČO na klasické trati (vždy první 3 obdrží medaili a diplom do kat. DH21, následující kategorie – vítěz obdrží diplom), následně ŽB Čechy (první 3 obdrží diplom a vítěz každé kategorie cenu).  
**Kategorie HDR a HD10N – nebudou vyhlašovány. Všichni závodníci těchto kategorií budou odměněni v SO i v NE hned v cíli po doběhu za svůj výkon drobnou pozorností - mlsáním!!!**
- Protesty:** písemně doložené vkladem 400,- Kč hlavnímu rozhodčímu v termínu podle Pravidel OB čl. 26. 1 osobně, podle čl. 26.2 poštou na adresu Martin Hanák, Nová 513, 331 41 Kralovice,
- Předpis:** závodí se dle platných Pravidel OB, Soutěžního řádu závodů sekce OB a Prováděcích předpisů k soutěžím sekce OB pro rok 2018.
- Zdravotní služba:** po celou dobu akce je v prostoru cíle k dispozici zdravotník. Všichni účastníci startují na vlastní nebezpečí.
- Mytí a WC:** mytí u cisterny hasičů v lavorech a mobilní toalety TOI TOI.
- Ubytování:** pořadatel zajišťuje v tělocvičně (modrá páska) s vlastními spacími pytlí v Kralovicích. Tělocvična bude otevřena v sobotu od 18.00 hodin. Plánek

s příjezdem k ní naleznete na INFO tabulích v centru. Uzavření tělocvičny bude v neděli v 10.00 hodin. Prosím, přezouvejte se za prvními dveřmi školy. Udržujte pořádek. K dispozici jsou vám toalety a sprchy. Vzdálenost 12 km.

Dále pořadatel zajišťuje ubytování přímo v centru ve vlastních stanech (žlutá páska) se zázemím TOI + mytí hasiči + stánky. Parkování na **P1, P2** viz. mapka centra. Přímo vedle stanů navíc cisterna + koryto s pitnou vodou pro večerní / ranní hygienu (prosíme ne na koupání, mytí bot apod. – šetřete vodou). Platí zde přísný zákaz chodit na wc na přilehlé soukromé pozemky shromaždiště.

V doporučeném ubytování pořadatelem – ŠVP Sklárna si zajistilo nocleh mnoho z vás. Plánek s příjezdem k ŠVP naleznete také na INFO tabulích v centru. Parkovacích míst u ŠVP je omezený počet. Je pro vás tedy zajištěno parkování přímo v areálu (dbejte pokynů ubytovatele). Vzdálenost 5 km.

**Školka:**

bude k dispozici vždy po celou dobu závodu v centru. Prosím nechávejte zde své děti jen na nezbytně nutnou dobu.

**Upozornění:**

provozování prodejní nebo propagační činnosti (kromě propagace akcí v OB) je možno pouze se souhlasem ředitele závodu.

**Stravování:**

v centru závodu je pro vás připraven minipivovar STOČES, restaurace PEGGY, stánek pořádajícího oddílu KOMETA a občerstvení DIANA Mušková (bohatý sortimentem různého jídla a pití, ... stánek Stočes – vlastní pivo, limo, Radler, kýta / sele na grilu, klobásy, ... stánek Kometa – káva, čaj, velký sortiment buchet, ... stánek Peggy – gyros, čínské nudle, hamburgery, langoše, guláš, 2 polévky, řízky, salát, také pivo, limo, ... stánek Diana - vegetariánské a částečně i bezlepkové občerstvení, polévka, kuskus, bezlepkový těstovinový salát i nějaké sladká tečka na závěr, čerstvě připravené smoothie, bylinková voda, ... bylinková mini apatyka, tinktury a mazání.

**Prodejní stánky:**

LOAP, SPORTICUS, J. Konopáč.

**Informace:**

adresa www stránky závodu: <http://zb2018.kometakrl.cz/>

Marta Hanáková [kometakrl@kometakrl.cz](mailto:kometakrl@kometakrl.cz) tel.: 739 216 052

Martin Hanák [zb@kometakrl.cz](mailto:zb@kometakrl.cz) tel.: 739 654 855

**Funkcionáři:**

ředitel závodu Mgr. Marta Hanáková

hlavní rozhodčí SO - Martin Hanák R2, NE – Ondřej Pova R2

stavitel tratí sobota Ondřej Pova R2

stavitel tratí neděle Martin Hanák R2

hlavní kartograf Aleš Hejna

**PODĚKOVÁNÍ:**

Úřadům, které nám akci povolily – město Kralovice, obec Žihle, Krajský úřad Plzeňského kraje – odbor ŽP, Lesy ČR Plasy.

Sponzorům akce – Keypack s.r.o., město Kralovice, Plzeňský kraj.

Partnerům akce – hasiči Kožlany, Žihelský statek, TOI-TOI, Žaket, Lesy České republiky, minipivovar Stočes, ČSOS, Vodárny Kralovice.

**Zvláštní poděkování oddílu KRL, členům, rodičům a dalším ochotným pomocníkům ze ZČO oblasti z oddílů LPM a BSO, bez kterých by nebylo možné akci takového rozsahu uspořádat.**

V Kralovicích dne 4.6.2018

*M. Hanák & O. Pova*

*Mgr. Marta Hanáková*

hlavní rozhodčí

ředitel závodu